

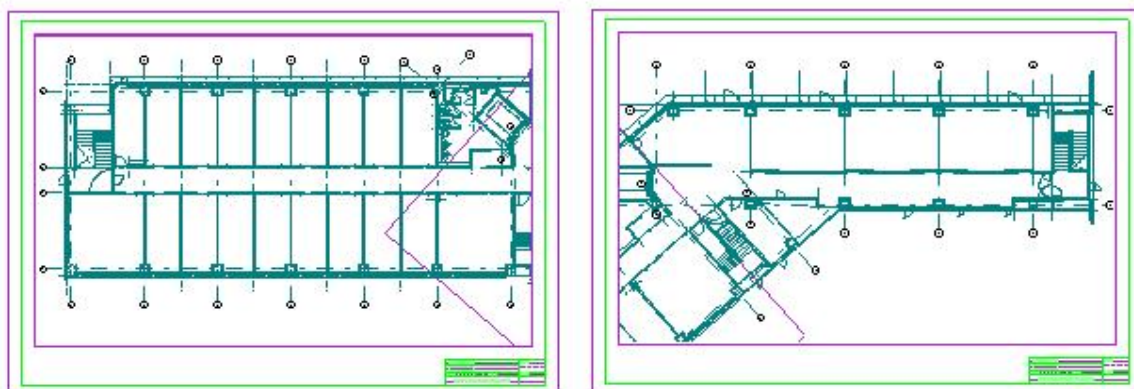
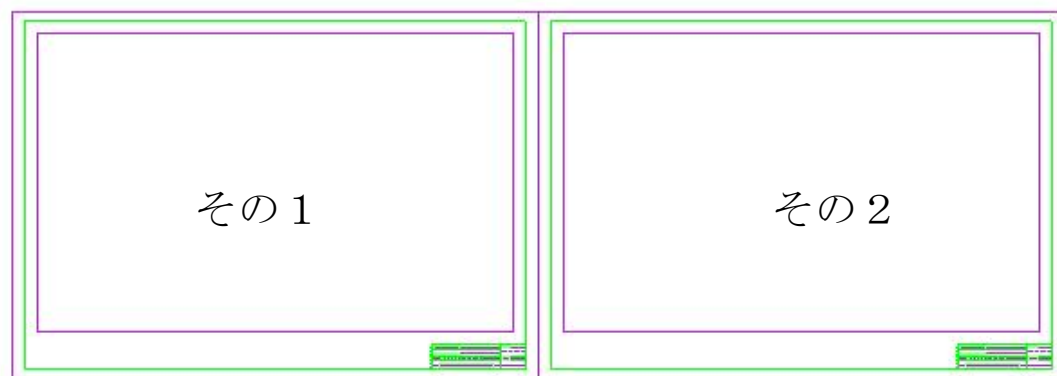
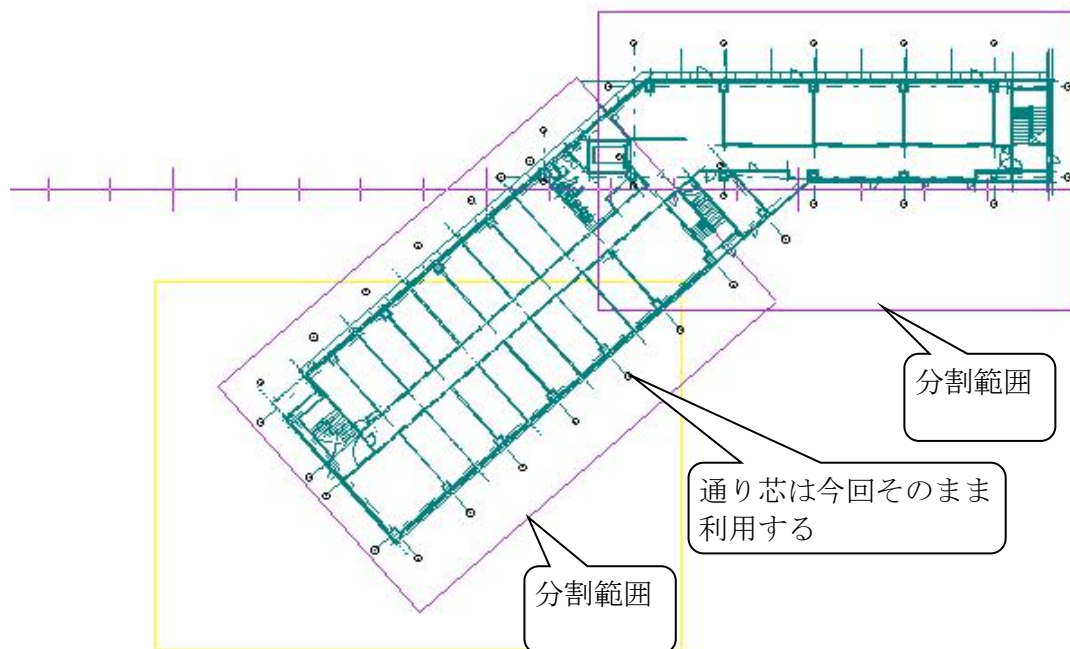
CAPE2004 レイアウトシートの作成手順 その2

変形した建物の場合

準 備 準備事項等については、その1を参照

以下のプランを例に

用紙サイズ A1 縮尺 1/50 で2分割にする時、傾斜している部分を
その1の図面枠に水平にレイアウトする場合について説明する



設定開始

- ①アイコンの『シートグループ作成』をクリック

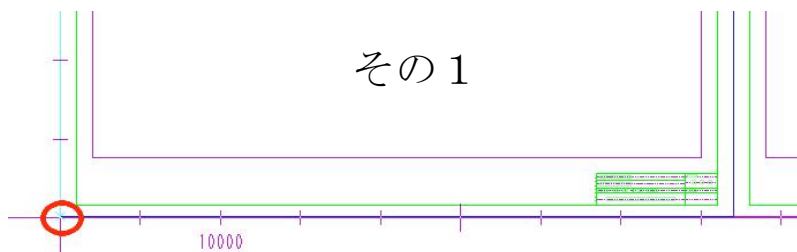
グループ名称『Group1』

用紙サイズ『A1』

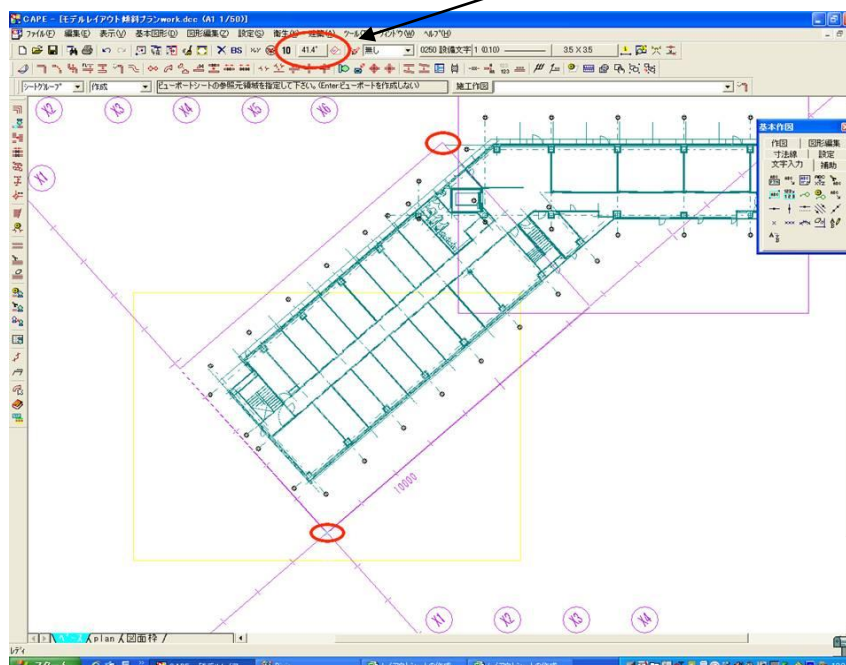
参照元の領域『基準角有効』

リンク先の領域『基準角無効』

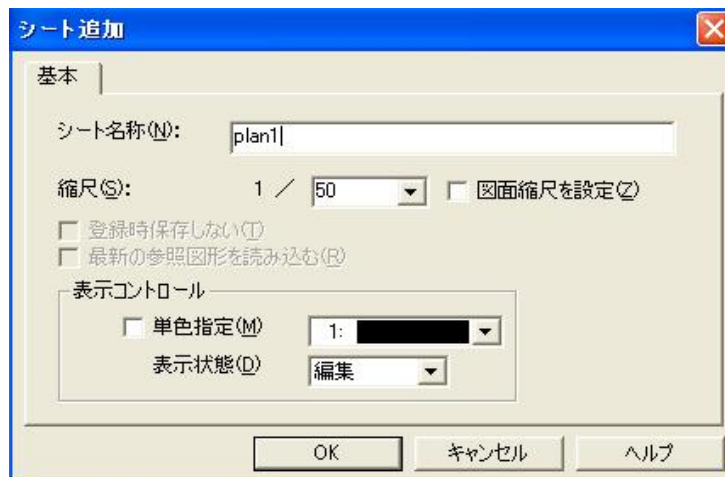
- ②『レイアウトシートグループの用紙原点を入力してください』
の操作説明の時に、レイアウト枠にある『その1』の領域の
左下をクリックする。下図参照



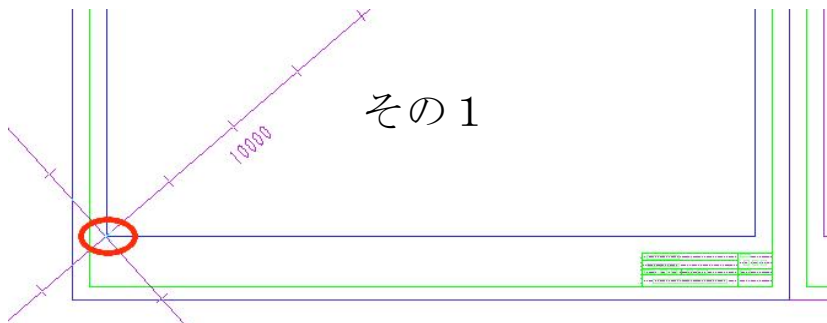
- ③『ビューポートシート参照元領域を指定してください。』
の操作説明の時に、モデルにある『その1用』の領域の
範囲を対角にクリックする。下図参照（基準角設定してから範囲指定する）



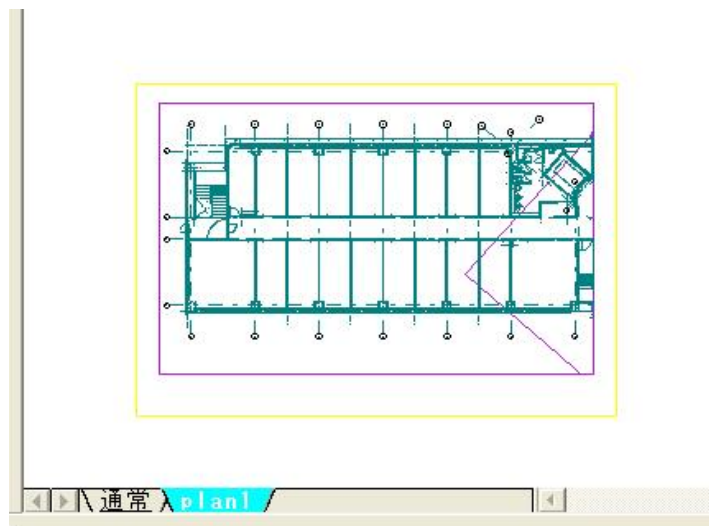
- ④上記の操作後に以下のボックスが表示される
ココでは建築図なのでplan1とした。
又、縮尺は1/50のままとする



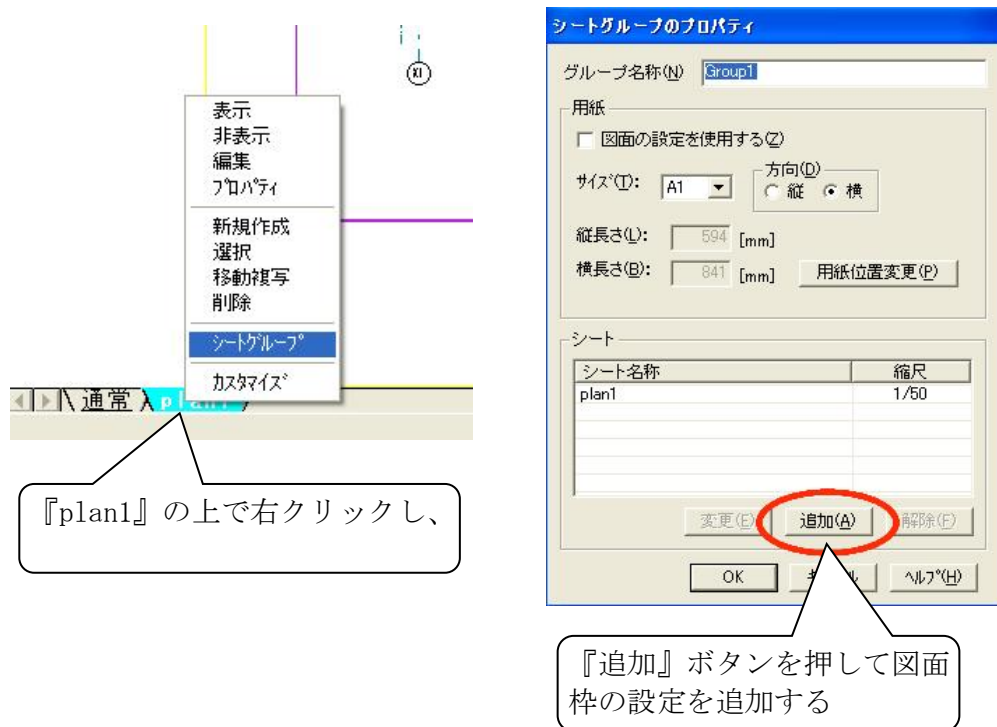
- ⑤『ビューポート配置基準点を入力してください』
の操作説明の時に、レイアウト枠にある『その1』の領域の中の
図面の範囲枠の左下をクリックする。下図参照



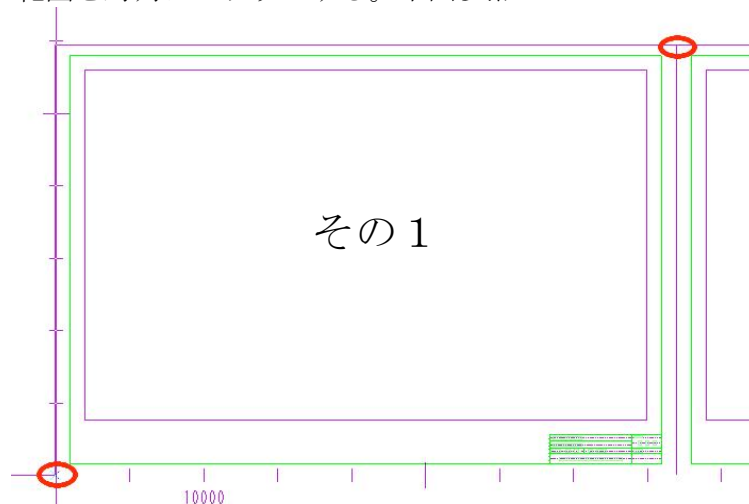
- ⑥未だ図面枠の設定をしていませんがここで一旦『Enter:作成終了』する。
以下のように図面枠の無いレイアウトが出来る
基準角設定も解除する



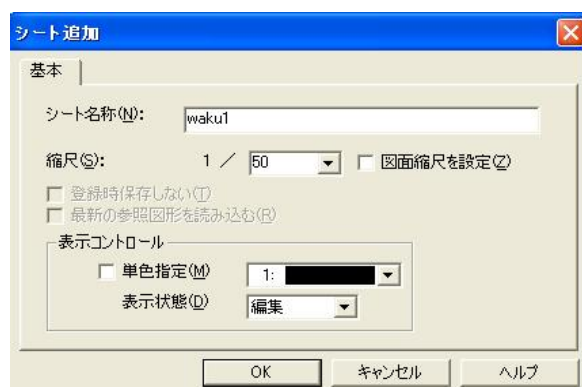
⑦次に図面枠を設定する



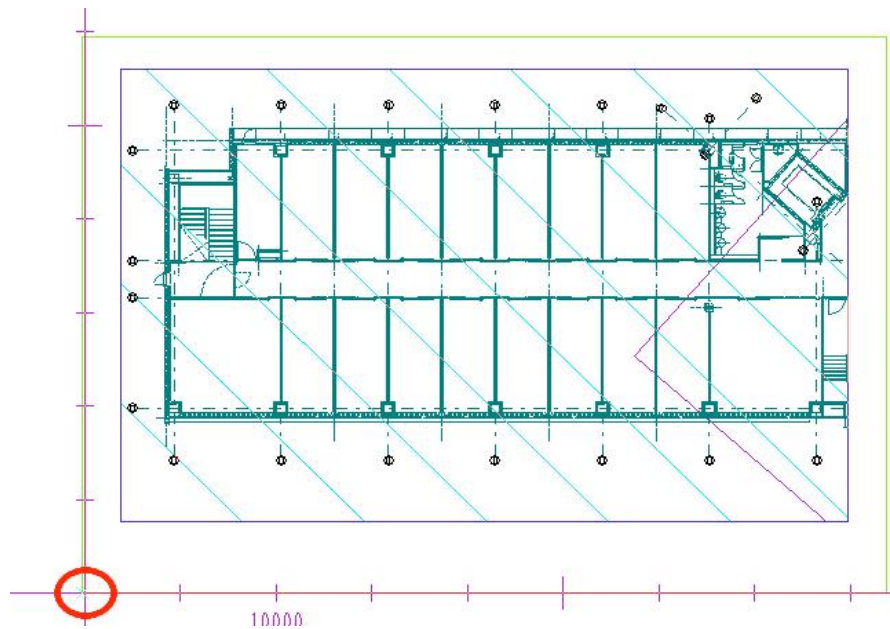
⑧『ビューポートシート参照元領域を指定してください。』の操作説明の時に、レイアウト枠にある『その1』の領域の範囲を対角にクリックする。下図参照



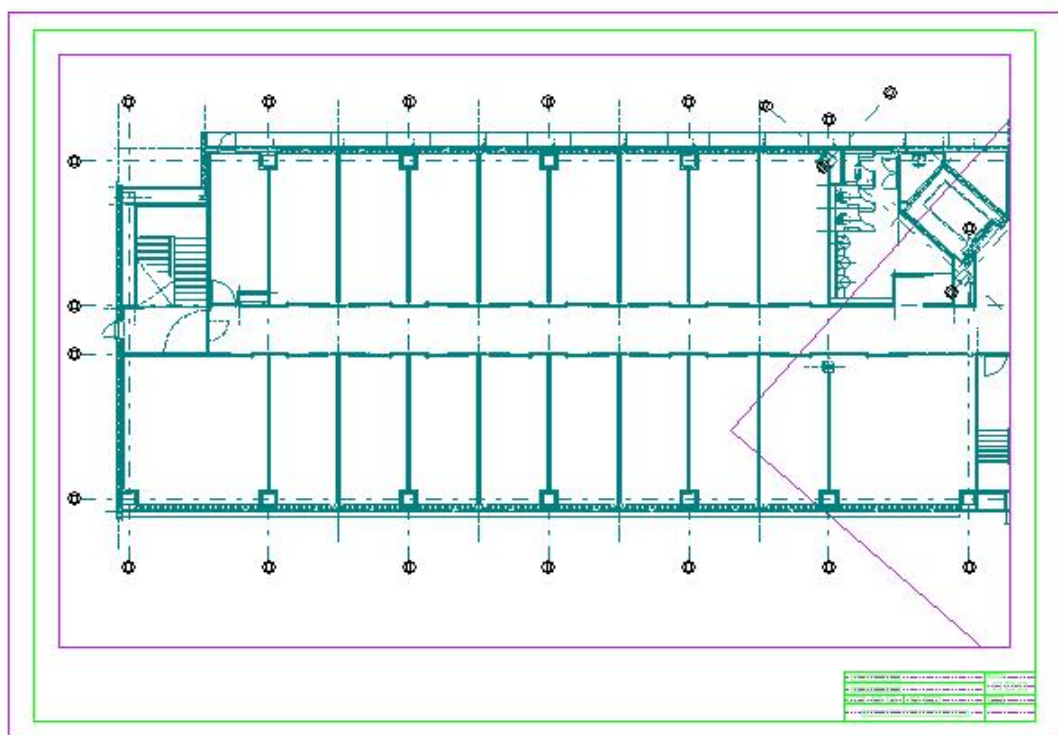
⑨上記の操作後に以下のボックスが表示される
ココでは図面枠なのでwaku1とした。 又、縮尺は、ベースの設定の縮尺1/50とする



- ⑩『ビューポート配置基準点を入力してください』
の操作説明の時に、レイアウト枠にある『その1』の領域の
左下を指定する。下図参照



- ⑪以上で『その1』の完成



通常 plan1 waku1 /